

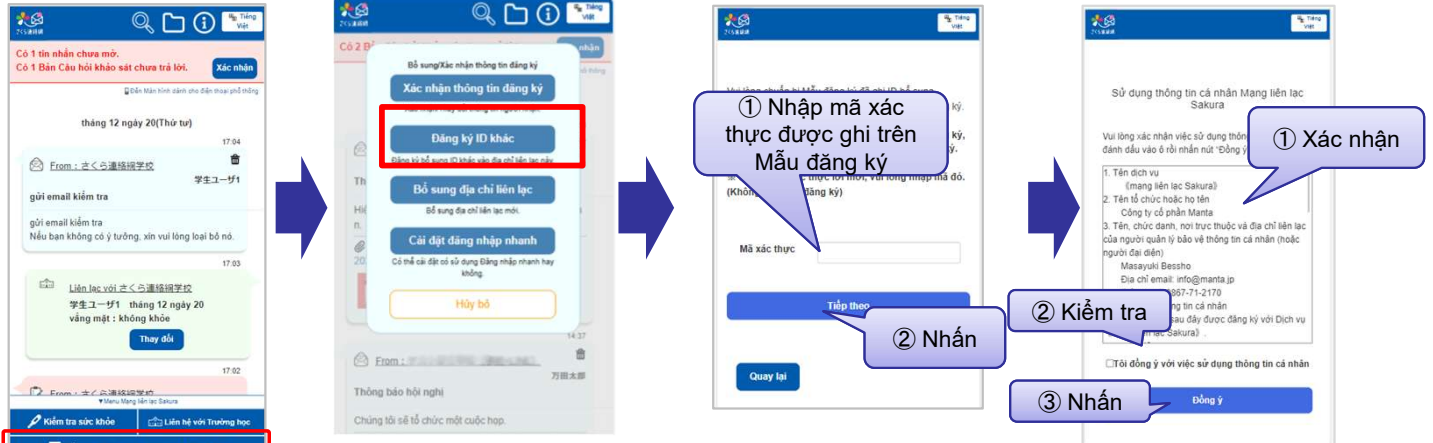
Đăng ký bổ sung ID được ghi trong Mẫu đăng ký riêng. Được dùng để thêm anh chị em, v.v.

[Chú ý]

- Cần Bản quy trình đăng ký để sử dụng chức năng này. Vui lòng nhận Bản quy trình đăng ký từ trường.
- Đăng nhập để sử dụng chức năng này. (Vui lòng xem "2. Đăng nhập" để biết cách đăng nhập.)

[Quy trình]

※ Cũng có trường hợp không hiển thị

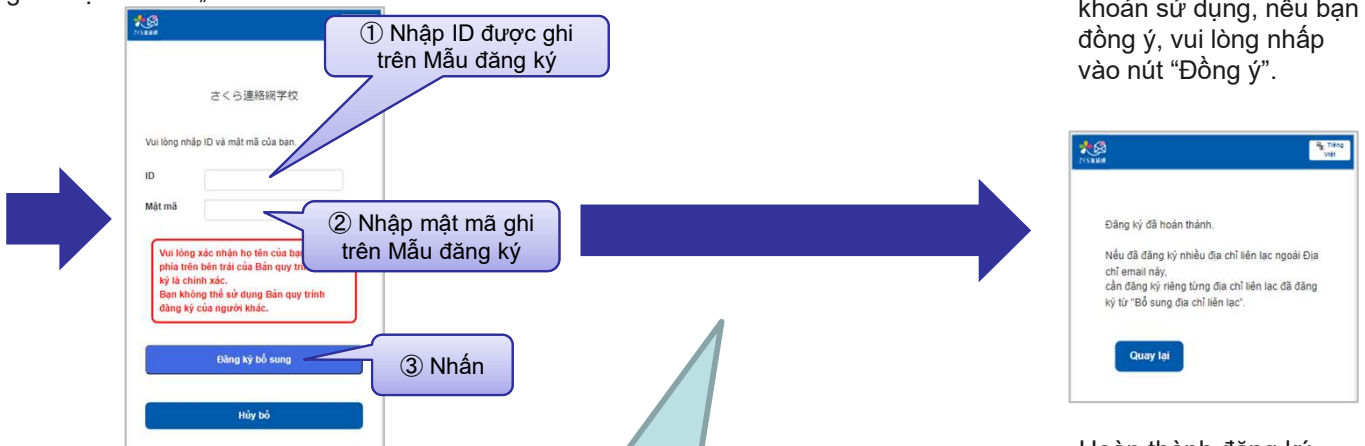


Nhấp vào "Bổ sung/Xác nhận thông tin đăng ký" từ Menu « mạng liên lạc Sakura»

Nhấp vào "Đăng ký ID khác" từ menu được hiển thị ra

Nhập mã xác thực được ghi trong Mẫu đăng ký bổ sung anh chị em.

Khi Màn hình điều khoản sử dụng được hiển thị, vui lòng đọc các điều khoản sử dụng, nếu bạn đồng ý, vui lòng nhấp vào nút "Đồng ý".



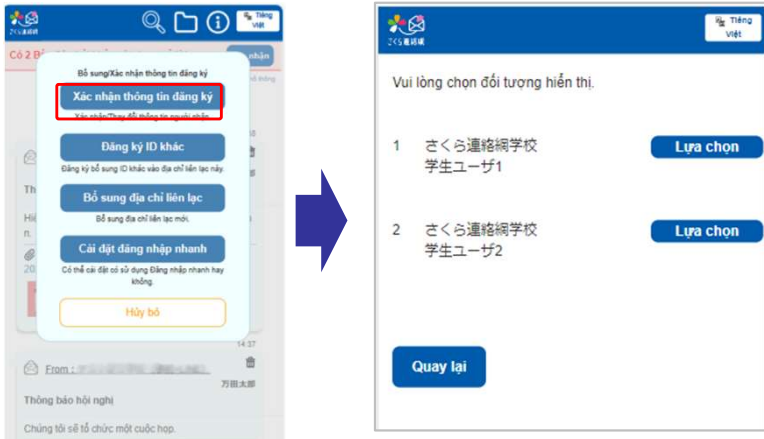
Khi nhập ID và mật mã và nhấp vào nút "Đăng ký bổ sung" thì anh chị em sẽ được đăng ký.

Nếu có 4 địa chỉ email (hoặc các địa chỉ liên lạc khác) được đăng ký, màn hình bên trái sẽ được hiển thị. Vui lòng xóa địa chỉ liên lạc cũ rồi đăng ký.

【Xác nhận】

Nếu nhiều ID (anh chị em, v.v.) được liên kết với địa chỉ liên lạc, màn hình để chọn anh chị em sẽ được hiển thị trong một số chức năng.

Thông tin anh chị em cũng được hiển thị trong tin nhắn trên màn hình chính.



Chọn "Xác nhận thông tin đăng ký" từ Menu

Có thể xác nhận việc anh chị em đã được đăng ký.